

n°28 Sobriété énergétique chez les particuliers

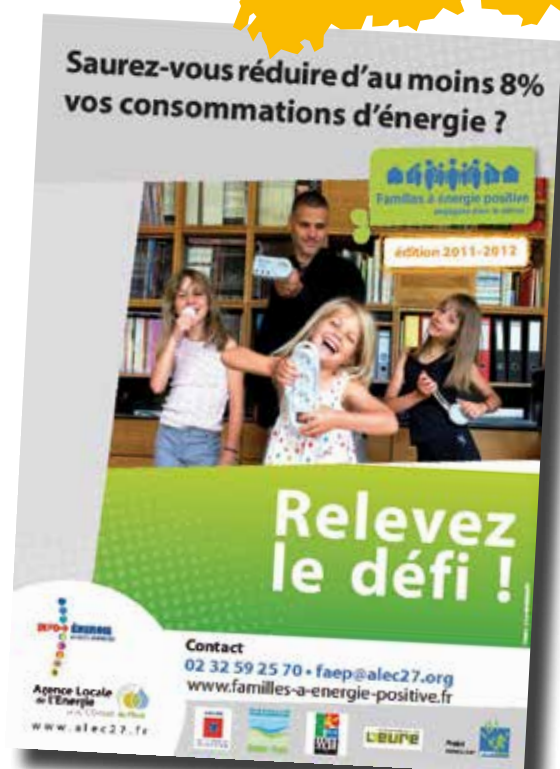


Efficacité énergétique chez les particuliers

ORIGINE DU PROJET

Dans le cadre du concours « Famille à Énergie Positive » organisé par les Espaces INFO→ENERGIE, la famille de 5 personnes de Dombasle-sur-Meurthe a fait le pari d'atteindre au moins 8% d'économie d'énergie. Après cinq mois de concours (saison de chauffe) en équipe, la famille a effectué 38% d'économie d'énergie en optant pour une façon plus sobre d'utiliser l'énergie ou en modifiant ses usages énergétiques.

54



PRINCIPE DE FONCTIONNEMENT



La sobriété énergétique qui consiste à supprimer les gaspillages et les besoins superflus permet par le biais de gestes simples et gratuits, de réduire ses consommations énergétiques. Ces gestes impliquent de modifier ses habitudes au quotidien, d'entretenir ses équipements d'aménager différemment les espaces ou encore de réaliser de petits investissements comme par exemple des ampoules basse consommation, etc.

La sobriété est une action très simple et facile à mettre en œuvre car cela fait appel à notre « bon sens ». Il faut juste y penser ! Cela peut se résumer à la phrase : « utiliser l'énergie quand il faut, là où il faut, avec juste ce qu'il faut. »

La sobriété est l'action principale à mener dans le cadre de la démarche «Négawatt» (créée par l'association Négawatt) qui se décline en trois temps : sobriété, efficacité et renouvelable.

Cette action, simple et gratuite, est la base pour continuer dans la démarche de réduction des consommations d'énergie. Son potentielle d'économie d'énergie est non négligeable puisqu'il peut atteindre facilement 30% pour un foyer qui n'était pas économe. Pour rappel, la meilleure énergie est celle que l'on ne consomme pas !

CARACTÉRISTIQUES

Aspect technique

Pour atteindre 38 % d'économie d'énergie la famille a effectué les gestes suivants :

- Remplacer des bains par des douches
- Baisser la température ambiante (1°C = 7% d'économie)
- Couper le chauffage lorsque l'on aère une pièce
- Eteindre les lumières lorsque l'on sort d'une pièce
- Ne plus laisser les appareils en fonctionnement la nuit (ordinateur)
- Couper les veilles
- Couvrir la casserole d'eau qui bout
- Rincer la vaisselle à l'eau froide
- Installation de boudins de porte

Aspect financier

Aucun investissement

3500 kWh de gaz économisés = 245 €

2400 kWh d'électricité économisés = 280 €

50 m³ d'eau économisés = 150 €

Aspect environnemental

3500 kWh de gaz économisés = 800 kg de CO₂ non émis

2400 kWh électricité économisés = 430 kg de CO₂ non émis

Soit l'équivalent de 6 600 km en petite citadine (220g CO₂/km)

contact : grandnancy@eie-lorraine.fr

Contactez les Espaces
INFO→ÉNERGIE lorrains
www.eie-lorraine.fr

Du lundi au vendredi de
10h à 12h et de 13h30 à 17h30

N°Azur 0 810 422 422

PRIX APPEL LOCAL